

## ВПР по окружающему миру 4 класс 2021. Вариант 11.

При выполнении заданий с кратким ответом впишите в поле для ответа цифру, которая соответствует номеру правильного ответа, или число, слово, последовательность букв (слов) или цифр. Ответ следует записывать без пробелов и каких-либо дополнительных символов.

Если вариант задан учителем, вы можете вписать или загрузить в систему ответы к заданиям с развернутым ответом. Учитель увидит результаты выполнения заданий с кратким ответом и сможет оценить загруженные ответы к заданиям с развернутым ответом. Выставленные учителем баллы отобразятся в вашей статистике.

1. Рассмотрите рисунок, на котором изображён магазин канцелярских товаров. Стойка глобуса может быть изготовлена из дерева. Она отмечена на рисунке стрелкой с соответствующей надписью. Покажи на рисунке стрелкой любой предмет (любую деталь) из металла и любой предмет (любую деталь) из пластмассы. Подпиши название соответствующего материала рядом с каждой стрелкой.



2. На интернет-сайтах погоды можно встретить подобные таблицы. Изучи прогноз погоды на трое суток.

	Суббота 26 февраля				Воскресенье 27 февраля				Понедельник 28 февраля			
	Ночь	Утро	День	Вечер	Ночь	Утро	День	Вечер	Ночь	Утро	День	Вечер
Облачность и атмосферные осадки												
Температура воздуха, °С	-8	-8	-6	-6	-6	-7	-6	-5	-3	-4	-2	-3
Ветер												
Влажность воздуха, %	Ю	Ю	Ю	ЮЗ	Ю	ЮЗ	ЮЗ	Ю	Ю	Ю	ЮВ	ЮВ
	92	85	85	86	89	95	89	86	94	85	86	94

Выбери все верные утверждения об ожидаемой погоде на эти трое суток и запиши в строку ответа их номера.

- 1) В течение субботы ветер постоянно будет менять своё направление.
- 2) С утра до вечера субботы влажность воздуха не изменится.
- 3) На протяжении трёх суток ожидается выпадение осадков в виде снега.

4) Температура воздуха в понедельник будет самая высокая за трое суток.

3. Рассмотрите карту России. На ней буквами А и Б отмечены две природные зоны.



Карта составлена по состоянию на 01.01.2018

Запиши название каждой природной зоны в отведённое для этого поле.

Название природной зоны А	Название природной зоны Б
<input type="text"/>	<input type="text"/>



1)



2)



3)



4)

4. На иллюстрации представлены фотографии *лемминга*, *саксаула*, *песца* и *кулана*. Запиши название каждого из этих растений и животных рядом с номером фотографии, на которой оно изображено.

ЖИВОТНЫЕ И РАСТЕНИЯ

- А) Лемминг
- Б) Саксаул
- В) Песец
- Г) Кулан

ФОТОГРАФИИ

- 1) Фотография 1
- 2) Фотография 2
- 3) Фотография 3
- 4) Фотография 4

Запишите в ответ цифры, расположив их в порядке, соответствующем буквам:

А	Б	В	Г
<input type="text"/>	<input type="text"/>	<input type="text"/>	<input type="text"/>

5. Рассмотрите карту России. На ней буквами А и Б отмечены две природные зоны.



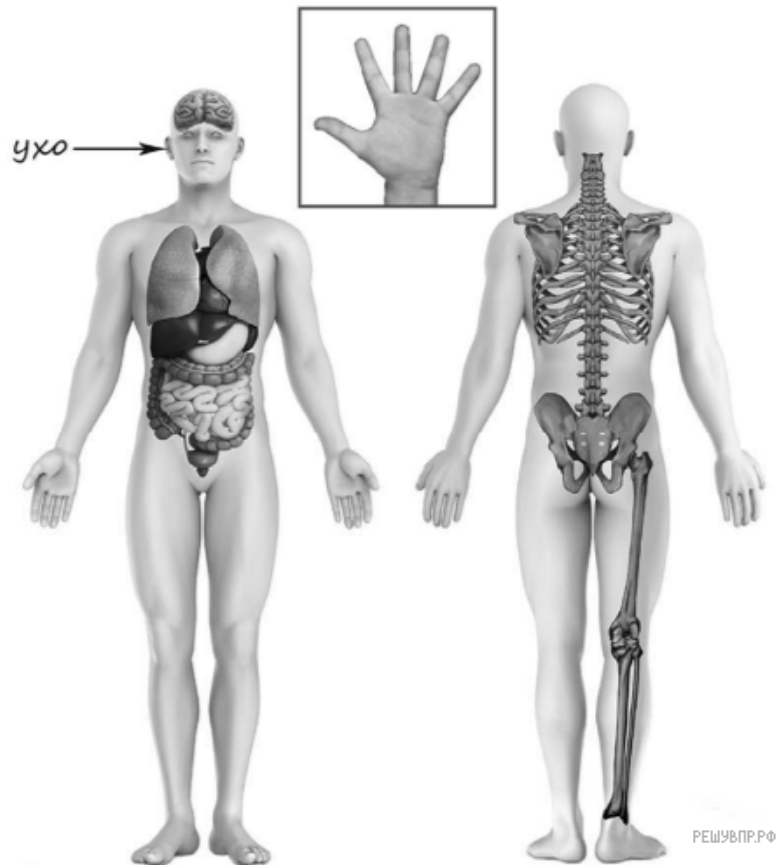
Карта составлена по состоянию на 01.01.2021

На иллюстрации представлены фотографии *лемминга*, *саксаула*, *песца* и *кулана*.

Запиши номера фотографий с изображением этих животных и растения в таблицу под соответствующими буквами:

Природные зоны	А	Б
Животные и растения	<input type="text"/>	<input type="text"/>

6. Рассмотрите изображение человека. Покажите стрелками и подпишите *лодыжку*, *лопатку* и *большой палец руки человека* так, как показано на примере.



7. Составьте два правила сохранения здоровья человека из приведённых частей фраз: для этого к каждой позиции первого столбца подберите соответствующую позицию из второго столбца.

НАЧАЛО ФРАЗЫ

- А) Если во время прогулки в лесу ты заметил дым или огонь,
- Б) Чтобы избежать удара молнии на открытом пространстве,

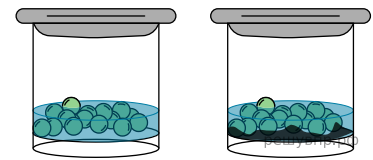
ПРОДОЛЖЕНИЕ ФРАЗЫ

- 1) присядь на корточки, наклонив голову и не касаясь руками земли.
- 2) расстели солнцезащитный тент или раскрой зонт.
- 3) не подходи сам к очагу возгорания, а сообщи взрослому и вызови патруль МЧС.

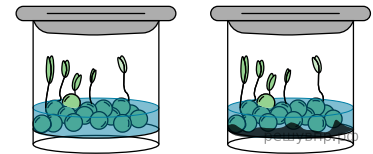
Запишите в ответ цифры, расположив их в порядке, соответствующем буквам:

А	Б

Катя проводила наблюдения за прорастанием семян гороха. Чтобы выяснить, влияет ли почва на их прорастание, она взяла два стакана, положила в каждый из них десять одинаковых семян гороха. При этом в один стакан она насыпала немного почвы. Затем в каждый из стаканов она налила одинаковое небольшое количество воды. Стаканы Катя оставила в классе и стала наблюдать. Вскоре семена в стаканах проросли.



Начало опыта



Окончание опыта

8. Сравни условия прорастания семян гороха в двух разных стаканах в описанном эксперименте. Подчеркни в каждой строке одно из выделенных слов.

Температура семян в двух стаканах: **одинаковая** / различная  
 Содержимое стаканов: **одинаковое** / различное

Температура	Содержимое
<input type="text"/>	<input type="text"/>

9. По результатам эксперимента сделай вывод о том, влияет ли наличие почвы в стакане на прорастание семян.

10. Если бы Катя захотела выяснить, влияет ли наличие влаги на прорастание семян, с помощью какого эксперимента она смогла бы это сделать? Опиши этот эксперимент.

Рассмотри знаки, изображённые на рисунках, и ответь на вопросы.



А



Б



В

11. Какой из этих знаков предупреждает об опасности на дороге? Какое правило отражает этот знак?

12. Какие правила отражают два других знака? Запиши ответы в таблицу.

ЗНАК	ПРАВИЛО
<input type="text"/>	<input type="text"/>
<input type="text"/>	<input type="text"/>

13. На фотографиях изображены предметы, с которыми работают представители разных профессий. Выбери ОДНУ из фотографий и запиши букву, которой она обозначена.

Представители какой профессии работают с изображёнными на выбранной фотографии предметами? Если ты знаешь много профессий, представители которых работают с выбранным(-и) тобой предметом(-ами), назови любую из них. Какую работу выполняют люди этой профессии? Чем работа людей этой профессии полезна обществу?



14. Артём вместе со своими родителями 4 июля отправляется в путешествие.

2020

Январь							Февраль							Март							Апрель						
пн	вт	ср	чт	пт	сб	вс	пн	вт	ср	чт	пт	сб	вс	пн	вт	ср	чт	пт	сб	вс	пн	вт	ср	чт	пт	сб	вс
		1	2	3	4	5				1	2									1			1	2	3	4	5
6	7	8	9	10	11	12	3	4	5	6	7	8	9	2	3	4	5	6	7	8	6	7	8	9	10	11	12
13	14	15	16	17	18	19	10	11	12	13	14	15	16	9	10	11	12	13	14	15	13	14	15	16	17	18	19
20	21	22	23	24	25	26	17	18	19	20	21	22	23	16	17	18	19	20	21	22	20	21	22	23	24	25	26
27	28	29	30	31			24	25	26	27	28	29		23	24	25	26	27	28	29	27	28	29	30			
														30	31												

Май							Июнь							Июль							Август								
пн	вт	ср	чт	пт	сб	вс	пн	вт	ср	чт	пт	сб	вс	пн	вт	ср	чт	пт	сб	вс	пн	вт	ср	чт	пт	сб	вс		
				1	2	3			1	2	3	4	5	6	7			1	2	3	4	5						1	2
4	5	6	7	8	9	10	8	9	10	11	12	13	14	6	7	8	9	10	11	12	3	4	5	6	7	8	9		
11	12	13	14	15	16	17	15	16	17	18	19	20	21	13	14	15	16	17	18	19	10	11	12	13	14	15	16		
18	19	20	21	22	23	24	22	23	24	25	26	27	28	20	21	22	23	24	25	26	17	18	19	20	21	22	23		
25	26	27	28	29	30	31	29	30						27	28	29	30	31			24	25	26	27	28	29	30		
																					31								

Сентябрь							Октябрь							Ноябрь							Декабрь						
пн	вт	ср	чт	пт	сб	вс	пн	вт	ср	чт	пт	сб	вс	пн	вт	ср	чт	пт	сб	вс	пн	вт	ср	чт	пт	сб	вс
						1							1							1							1
7	8	9	10	11	12	13	5	6	7	8	9	10	11	2	3	4	5	6	7	8	7	8	9	10	11	12	13
10	14	15	16	17	18	19	12	13	14	15	16	17	18	9	10	11	12	13	14	15	14	15	16	17	18	19	20
17	20	21	22	23	24	25	19	20	21	22	23	24	25	16	17	18	19	20	21	22	21	22	23	24	25	26	27
24	26	27	29	30			26	27	28	29	30	31		23	24	25	26	27	28	29	28	29	30	31			

Обведи эту дату в календаре.

Запиши, на какой день недели приходится эта дата в 2020 году.

Как ты думаешь, почему важно, чтобы в семье родители и дети вместе проводили свободное время? (Напиши ответ объёмом до пяти предложений.)

15. 10.1. Запиши название региона: республики, или области, или края, или автономного округа, в котором ты живёшь.

10.2. Чем наиболее известен твой регион?

Как называется главный город твоего региона? Какие растения встречаются в природе твоего региона (укажи не менее трёх растений)? Опиши одно любое из этих растений. Как это растение используется людьми?