

ВПР по окружающему миру 4 класс 2019 год. Вариант 13.

При выполнении заданий с кратким ответом впишите в поле для ответа цифру, которая соответствует номеру правильного ответа, или число, слово, последовательность букв (слов) или цифр. Ответ следует записывать без пробелов и каких-либо дополнительных символов.

Если вариант задан учителем, вы можете вписать или загрузить в систему ответы к заданиям с развернутым ответом. Учитель увидит результаты выполнения заданий с кратким ответом и сможет оценить загруженные ответы к заданиям с развернутым ответом. Выставленные учителем баллы отобразятся в вашей статистике.

1. Рассмотрите рисунок, на котором изображена стоянка туристов. Котелок изготовлен из металла. Он отмечен на рисунке стрелкой с соответствующей надписью.



Покажи на рисунке стрелкой любой предмет (любую деталь) из дерева и любой предмет (любую деталь) из ткани. Подпиши название соответствующего материала рядом с каждой стрелкой.

2. На интернет-сайтах погоды можно встретить подобные таблицы. Изучи прогноз погоды на трое суток.

	Понедельник 19 августа				Вторник 20 августа				Среда 21 августа			
	Ночь	Утро	День	Вечер	Ночь	Утро	День	Вечер	Ночь	Утро	День	Вечер
Облачность и атмосферные осадки												
Температура воздуха, °С	13	15	17	13	10	18	21	15	12	19	24	17
Ветер	↗	↗	↘	↘	↘	↖	↗	↖	↘	↖	↘	↗
Влажность воздуха, %	79	71	63	65	71	68	76	66	66	56	60	72

Выбери все верные утверждения об ожидаемой погоде на эти трое суток и запиши в строку ответа их номера.

- 1) В среду днём будет самая высокая температура воздуха за все трое суток.
- 2) В понедельник будет преобладать юго-восточный ветер.
- 3) Во вторник ожидается небольшой дождь.
- 4) На протяжении всех трёх суток влажность воздуха будет колебаться от 63% до 72%.

3. Рассмотрите карту России. На ней буквами А и Б отмечены две природные зоны.



Карта составлена по состоянию на 01.01.2018
Запиши название каждой природной зоны в отведённое для этого поле.

Название природной зоны А	Название природной зоны Б
<input type="text"/>	<input type="text"/>



1)



2)



3)



4)

4. Далее представлены фотографии *суслика*, *полярной совы*, *ковыля* и *ягеля*. Запиши название каждого из этих организмов рядом с номером фотографии, на которой он изображён.

ЖИВОТНЫЕ	ФОТОГРАФИИ
А) Суслик	1) Фотография 1
Б) Полярная сова	2) Фотография 2
В) Ковыль	3) Фотография 3
Г) Ягель	4) Фотография 4

Запишите в ответ цифры, расположив их в порядке, соответствующем буквам:

А	Б	В	Г
<input type="text"/>	<input type="text"/>	<input type="text"/>	<input type="text"/>

5. Рассмотрите карту России. На ней буквами А и Б отмечены две природные зоны.



Карта составлена по состоянию на 01.01.2018

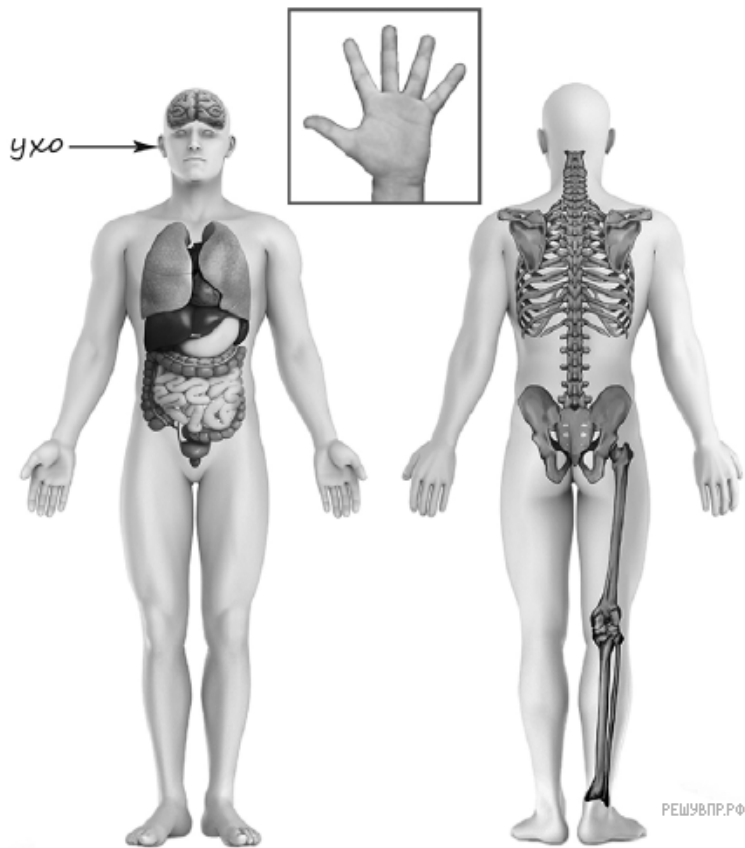
Далее представлены фотографии суслика, полярной совы, ковыля и ягеля. Запишите название каждого из этих организмов рядом с номером фотографии, на которой он изображён.

Какие из этих организмов можно встретить в естественной среде (не в зоопарке и не в ботаническом саду) на территории природной зоны А, а какие — природной зоны Б? Запишите номера фотографий с изображением этих организмов в таблицу под соответствующими буквами.

Запишите в ответ цифры, расположив их в порядке, соответствующем буквам без запятых и иных знаков препинания:

Природные зоны	А	Б
Животные	<input type="text"/>	<input type="text"/>

6. Рассмотрите изображение человека. Покажи стрелками и подпиши *икру*, *печень* и *безымянный палец* человека так, как показано на примере.



7. Составь два правила сохранения здоровья человека из приведённых частей фраз: для этого к каждой позиции первого столбца подбери соответствующую позицию из второго столбца.

НАЧАЛО ФРАЗЫ

- А) Чтобы избежать кишечной инфекции,
- Б) Чтобы укреплять здоровье и развивать силу мышц

ПРОДОЛЖЕНИЕ ФРАЗЫ

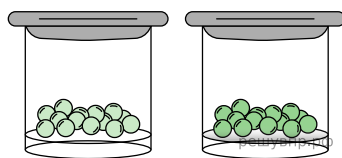
- 1) мой руки перед едой.
- 2) регулярно занимайся физкультурой.
- 3) надень головной убор.

Запиши в таблицу выбранные цифры под соответствующими буквами.

Начало фразы	А	Б
Продолжение фразы	<input type="text"/>	<input type="text"/>

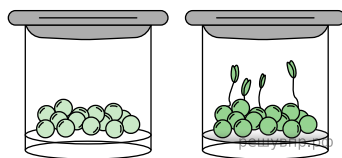
8.

Варя проводила наблюдения за прорастанием семян гороха. Чтобы выяснить, влияет ли влажность на их прорастание, она взяла два стакана, положила в каждый по десять одинаковых семян гороха. Во второй стакан она предварительно поместила мокрую тряпочку. Оба стакана Варя оставила в классе на столе.



Начало опыта

Сравни условия прорастания семян гороха в двух разных стаканах в описанном эксперименте. Подчеркни в каждой строке одно из выделенных слов.



Окончание опыта

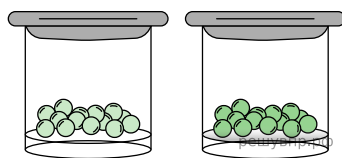
Температура семян в двух стаканах: **одинаковая / различная**

Влажность в двух стаканах: **одинаковая / различная**

Температура	Влажность
<input type="text"/>	<input type="text"/>

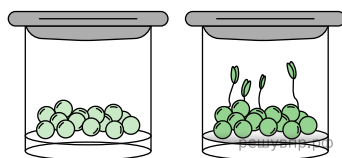
9.

Варя проводила наблюдения за прорастанием семян гороха. Чтобы выяснить, влияет ли влажность на их прорастание, она взяла два стакана, положила в каждый по десять одинаковых семян гороха. Во второй стакан она предварительно поместила мокрую тряпочку. Оба стакана Варя оставила в классе на столе.



Начало опыта

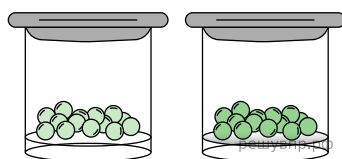
Какие подсчёты и сравнения нужно провести Вале, чтобы определить, как влажность влияет на прорастание семян?



Окончание опыта

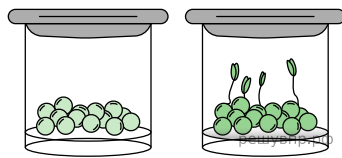
10.

Варя проводила наблюдения за прорастанием семян гороха. Чтобы выяснить, влияет ли влажность на их прорастание, она взяла два стакана, положила в каждый по десять одинаковых семян гороха. Во второй стакан она предварительно поместила мокрую тряпочку. Оба стакана Варя оставила в классе на столе.



Начало опыта

Если бы Варя захотела выяснить, влияет ли наличие почвы на прорастание семян, с помощью какого эксперимента она смогла бы это сделать? Опиши этот эксперимент.



Окончание опыта

Рассмотри знаки, изображённые на рисунках, и ответь на вопросы.



А



Б



В

11. Какой из этих знаков относится к знакам безопасности пешеходов? Какое правило отражает этот знак?

12. Какие правила отражают два других знака? Запиши ответы в таблицу.

ЗНАК	ПРАВИЛО

13. На фотографиях изображены люди разных профессий за работой. Выбери ОДНУ из фотографий и запиши букву, под которой она приведена.

Представитель какой профессии изображён на фотографии? Какую работу выполняют люди этой профессии? Чем работа людей этой профессии полезна обществу?



14. 27 декабря 1990 года был образован Российский корпус спасателей. Теперь каждый год 27 декабря в России отмечается День спасателя.

2020

Январь							Февраль							Март							Апрель										
пн	вт	ср	чт	пт	сб	вс	пн	вт	ср	чт	пт	сб	вс	пн	вт	ср	чт	пт	сб	вс	пн	вт	ср	чт	пт	сб	вс				
			1	2	3	4	5					1	2							1				1	2	3	4	5			
6	7	8	9	10	11	12	3	4	5	6	7	8	9	2	3	4	5	6	7	8	6	7	8	9	10	11	12				
13	14	15	16	17	18	19	10	11	12	13	14	15	16	9	10	11	12	13	14	15	13	14	15	16	17	18	19				
20	21	22	23	24	25	26	17	18	19	20	21	22	23	16	17	18	19	20	21	22	20	21	22	23	24	25	26				
27	28	29	30	31	24	25	26	27	28	29	23	24	25	26	27	28	29	27	28	29	30										
														30	31																
Май							Июнь							Июль							Август										
пн	вт	ср	чт	пт	сб	вс	пн	вт	ср	чт	пт	сб	вс	пн	вт	ср	чт	пт	сб	вс	пн	вт	ср	чт	пт	сб	вс				
			1	2	3	1	2	3	4	5	6	7	1	2	3	4	5							1	2						
4	5	6	7	8	9	10	8	9	10	11	12	13	14	6	7	8	9	10	11	12	3	4	5	6	7	8	9				
11	12	13	14	15	16	17	15	16	17	18	19	20	21	13	14	15	16	17	18	19	10	11	12	13	14	15	16				
18	19	20	21	22	23	24	22	23	24	25	26	27	28	20	21	22	23	24	25	26	17	18	19	20	21	22	23				
25	26	27	28	29	30	31	29	30	27	28	29	30	31	24	25	26	27	28	29	30	31										
Сентябрь							Октябрь							Ноябрь							Декабрь										
пн	вт	ср	чт	пт	сб	вс	пн	вт	ср	чт	пт	сб	вс	пн	вт	ср	чт	пт	сб	вс	пн	вт	ср	чт	пт	сб	вс				
			1	2	3	4	5	6				1	2	3	4							1				1	2	3	4	5	6
7	8	9	10	11	12	13	5	6	7	8	9	10	11	2	3	4	5	6	7	8	7	8	9	10	11	12	13				
10	14	15	16	17	18	19	12	13	14	15	16	17	18	9	10	11	12	13	14	15	14	15	16	17	18	19	20				
17	20	21	22	23	24	25	19	20	21	22	23	24	25	16	17	18	19	20	21	22	21	22	23	24	25	26	27				
24	26	27	29	30	26	27	28	29	30	31	23	24	25	26	27	28	29	28	29	30	31										
														30																	

Запиши, на какой день недели приходится эта дата в 2020 году.

Работа спасателей всегда связана с опасностью, поэтому ею могут заниматься только смелые люди. Как ты думаешь, какого человека называют смелым? (Напиши ответ объёмом до пяти предложений.)

15. 10.1. Запиши название региона: республики, или области, или края, или города, или автономного округа, в котором ты живёшь.

10.2. Что изображено на гербе твоего региона?

Как называется главный город твоего региона? Какие растения встречаются в природе твоего региона (укажи не менее трёх растений)? Опиши одно из этих растений. Как люди используют это растение?