

ВПР по окружающему миру 4 класс 2020. Вариант 17.

При выполнении заданий с кратким ответом впишите в поле для ответа цифру, которая соответствует номеру правильного ответа, или число, слово, последовательность букв (слов) или цифр. Ответ следует записывать без пробелов и каких-либо дополнительных символов.

Если вариант задан учителем, вы можете вписать или загрузить в систему ответы к заданиям с развернутым ответом. Учитель увидит результаты выполнения заданий с кратким ответом и сможет оценить загруженные ответы к заданиям с развернутым ответом. Выставленные учителем баллы отобразятся в вашей статистике.

1. Рассмотрите рисунок, на котором изображена беседка в саду. Кадка на клумбе может быть изготовлена из дерева. Она отмечена на рисунке стрелкой с соответствующей надписью.

Покажи на рисунке стрелкой любой предмет (любую деталь) из камня и любой предмет (любую деталь) из ткани. Подпиши название соответствующего материала рядом с каждой стрелкой.



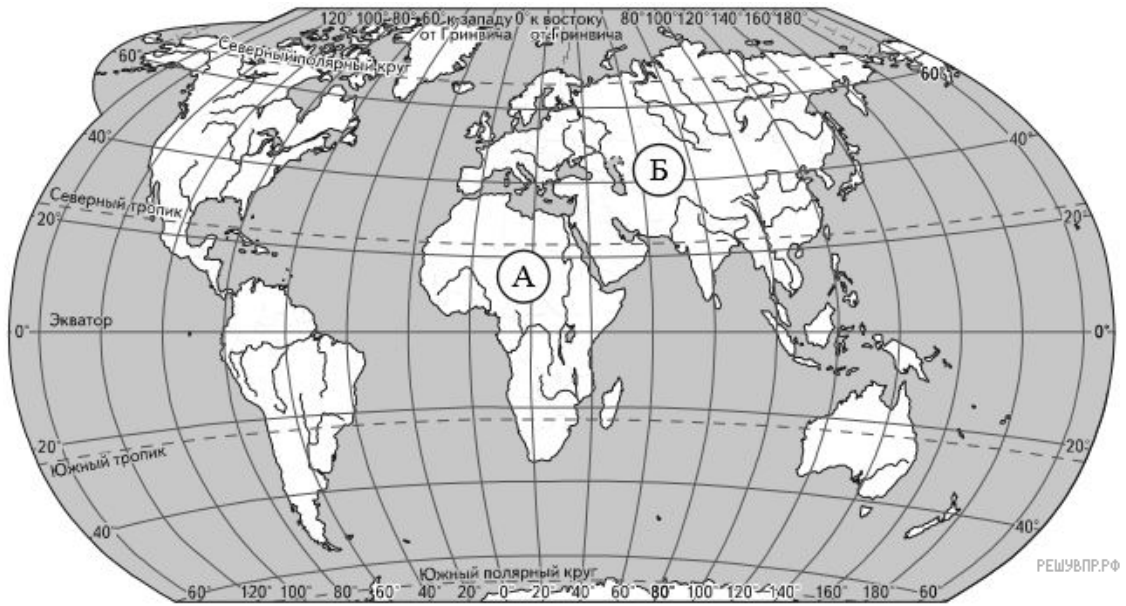
2. На интернет-сайтах погоды можно встретить подобные таблицы. Изучи прогноз погоды на трое суток по приведённой ниже таблице.

	Понедельник 13 мая				Вторник 14 мая				Среда 15 мая			
	Ночь	Утро	День	Вечер	Ночь	Утро	День	Вечер	Ночь	Утро	День	Вечер
Облачность и атмосферные осадки												
Температура воздуха, °С	6	10	15	13	10	15	17	14	10	13	16	11
Ветер												
Влажность воздуха, %	82	81	74	80	81	80	77	82	78	75	71	79

Выбери верные утверждения об ожидаемой погоде на эти трое суток и запиши в строку ответа их номера.

- 1) В течение трёх суток ожидаются дожди.
- 2) Самая низкая температура воздуха во вторник будет утром.
- 3) В понедельник в течение суток будет дуть ветер одного направления.
- 4) В среду влажность воздуха не опустится ниже 75%.

3. Рассмотрите карту мира. На ней буквами А и Б отмечены два материка.



Карта составлена по состоянию на 01.01.2017

Запиши название каждого материка в отведённое для этого поле.

Название материка А	Название материка Б
<input type="text"/>	<input type="text"/>

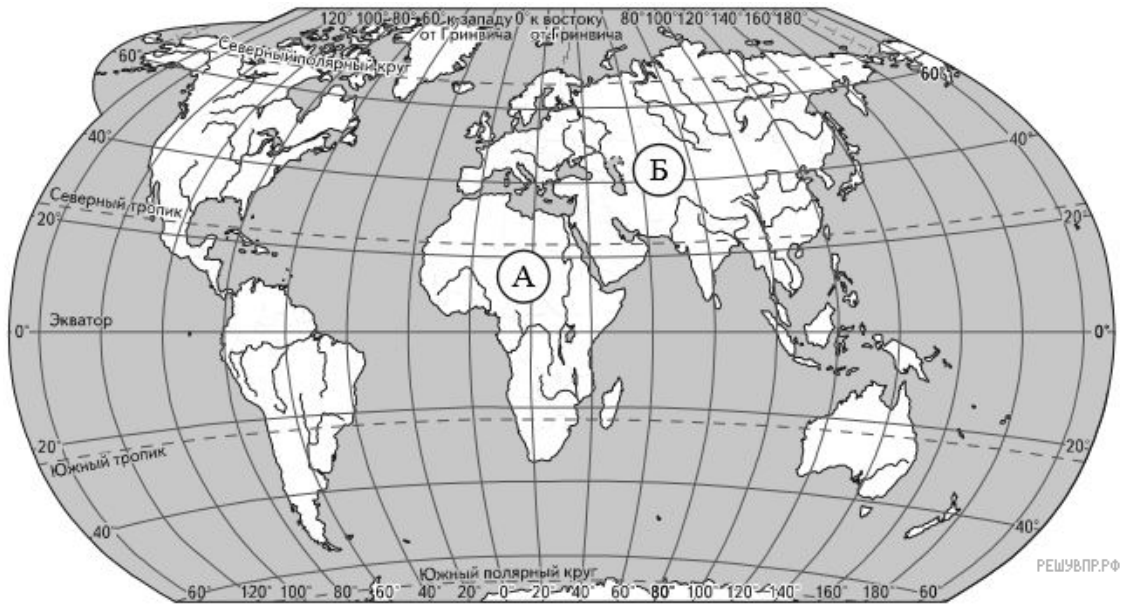
4. Рассмотрите фотографии *песца*, *большой панды*, *гориллы* и *льва*. Запиши название каждого из этих животных рядом с номером фотографии, на которой оно изображено.

ЖИВОТНЫЕ	ФОТОГРАФИИ
А) Песец	1) Фотография 1
Б) Панда	2) Фотография 2
В) Горилла	3) Фотография 3
Г) Лев	4) Фотография 4

Запишите в ответ цифры, расположив их в порядке, соответствующем буквам:

А	Б	В	Г
<input type="text"/>	<input type="text"/>	<input type="text"/>	<input type="text"/>

5. Рассмотрите карту мира. На ней буквами А и Б отмечены два материка.



Карта составлена по состоянию на 01.01.2019

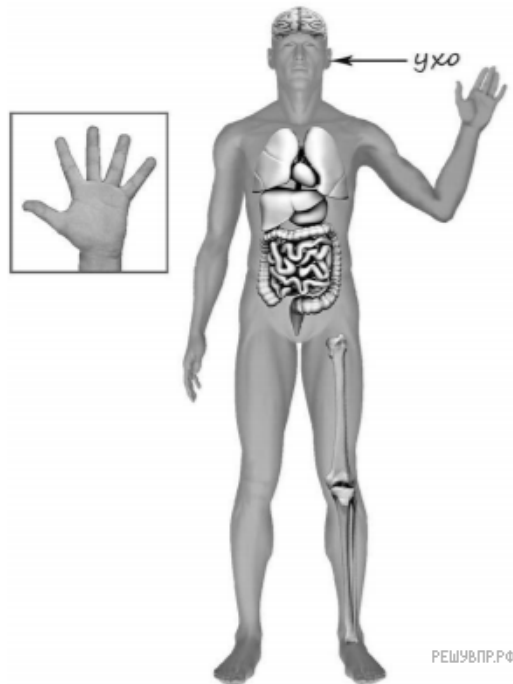
Рассмотрите фотографии *песца*, *большой панды*, *гориллы* и *льва*. Запиши название каждого из этих животных рядом с номером фотографии, на которой оно изображено.

Какие из этих животных обитают в естественной среде (не в зоопарке) на материке А, а какие — на материке Б? Запиши в таблицу номера фотографий с изображением этих животных.

Запишите в ответ цифры, расположив их в порядке, соответствующем буквам без запятых и иных знаков препинания:

Материк	А	Б
Животные	<input type="text"/>	<input type="text"/>

6. Рассмотрите изображение человека. Покажи стрелками и подпиши *головной мозг*, *колени* и *средний палец* человека так, как показано на примере.



7. Составь два правила сохранения здоровья и правильного поведения человека из приведённых частей фраз: для этого к каждой позиции первого столбца подбери соответствующую позицию из второго столбца.

НАЧАЛО ФРАЗЫ

- А) Чтобы избежать отравления,
- Б) Чтобы избежать кишечной инфекции,

ПРОДОЛЖЕНИЕ ФРАЗЫ

- 1) не собирай в лесу неизвестные грибы.
- 2) чаще мой руки с мылом.
- 3) пей больше жидкости.

Запишите в ответ цифры, расположив их в порядке, соответствующем буквам:

А	Б

Алина решила провести опыт с выращиванием газона. Она выделила для посадки два расположенных рядом одинаковых участка земли, не заслонённых от солнца кустами или деревьями. На обоих участках Алина сняла слой почвы, насыпала небольшой слой песка, чтобы вода не задерживалась на поверхности, и сверху насыпала разрыхлённую почву. При этом на одном из участков Алина добавила в почву удобрения, а на другом нет. Затем она равномерно посеяла на каждом из участков семена травы одного сорта и стала наблюдать за её ростом.

8. Сравни условия произрастания газонной травы на двух участках в описанном опыте. Подчеркни в каждой строке одно из выделенных слов.

- Освещённость участков: **одинаковая** / различная
- Состав почвы на участках: **одинаковый** / различный
- Сорт травы на участках: **одинаковый** / различный

Освещённость участков:	Состав почвы на участках:	Сорт травы на участках:

9. Какие наблюдения и сравнения необходимо проводить Алине, чтобы определить, влияют ли удобрения на рост травы?

10. Если бы Алина хотела выяснить, влияет ли частота полива травы на её рост, с помощью какого опыта она могла бы это сделать? Опиши этот опыт.

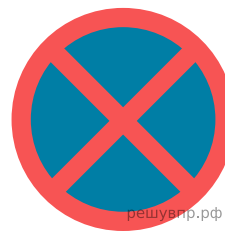
Рассмотри знаки, изображённые на рисунках, и ответь на вопросы.



А



Б



В

11. Какой из этих знаков можно встретить в заповеднике? Какое правило отражает этот знак?

12. Какие правила отражают два других знака? Запиши ответы в таблицу.

ЗНАК	ПРАВИЛО

13. На фотографиях изображены люди разных профессий за работой. Выбери ОДНУ из фотографий и запиши букву, под которой она приведена.

Представитель какой профессии изображён на выбранной фотографии? Какую работу выполняют люди этой профессии? Какие материалы / какое оборудование используют представители этой профессии в работе?



14. День российской печати отмечается в нашей стране 13 января.

2005

Январь							Февраль							Март							Апрель									
пн	вт	ср	чт	пт	сб	вс	пн	вт	ср	чт	пт	сб	вс	пн	вт	ср	чт	пт	сб	вс	пн	вт	ср	чт	пт	сб	вс			
					1	2			1	2	3	4	5	6			1	2	3	4	5	6						1	2	3
3	4	5	6	7	8	9	7	8	9	10	11	12	13	7	8	9	10	11	12	13	4	5	6	7	8	9	10			
10	11	12	13	14	15	16	14	15	16	17	18	19	20	14	15	16	17	18	19	20	11	12	13	14	15	16	17			
17	18	19	20	21	22	23	21	22	23	24	25	26	27	21	22	23	24	25	26	27	18	19	20	21	22	23	24			
24	25	26	27	28	29	30	28	28	29	30	31	28	29	30	31	25	26	27	28	29	30									
31																														
Май							Июнь							Июль							Август									
пн	вт	ср	чт	пт	сб	вс	пн	вт	ср	чт	пт	сб	вс	пн	вт	ср	чт	пт	сб	вс	пн	вт	ср	чт	пт	сб	вс			
						1			1	2	3	4	5			1	2	3			1	2	3	4	5	6	7			
2	3	4	5	6	7	8	6	7	8	9	10	11	12	4	5	6	7	8	9	10	8	9	10	11	12	13	14			
9	10	11	12	13	14	15	13	14	15	16	17	18	19	11	12	13	14	15	16	17	15	16	17	18	19	20	21			
16	17	18	19	20	21	22	20	21	22	23	24	25	26	18	19	20	21	22	23	24	22	23	24	25	26	27	28			
23	24	25	26	27	28	29	27	28	29	30	25	26	27	28	29	30	31	29	30	31										
30	31																													
Сентябрь							Октябрь							Ноябрь							Декабрь									
пн	вт	ср	чт	пт	сб	вс	пн	вт	ср	чт	пт	сб	вс	пн	вт	ср	чт	пт	сб	вс	пн	вт	ср	чт	пт	сб	вс			
			1	2	3	4					1	2			1	2	3	4	5	6					1	2	3	4		
5	6	7	8	9	10	11	3	4	5	6	7	8	9	7	8	9	10	11	12	13	5	6	7	8	9	10	11			
12	13	14	15	16	17	18	10	11	12	13	14	15	16	14	15	16	17	18	19	20	12	13	14	15	16	17	18			
19	20	21	22	23	24	25	17	18	19	20	21	22	23	21	22	23	24	25	26	27	19	20	21	22	23	24	25			
27	28	29	30	24	25	26	27	28	29	30	28	29	30	26	27	28	29	30	31											

Запиши, на какой день недели приходилась эта дата в 2005 году.

Как ты думаешь, почему люди читают газеты и журналы? (Напиши ответ объёмом до пяти предложений.)

15. 10.1. Запиши название региона: республики, или области, или края, или автономного округа, в котором ты живёшь.

10.2. Производством каких товаров (продуктов) известен твой регион?

Как называется главный город твоего региона? Какие животные (звери и птицы) встречаются в природе твоего региона (укажи не менее трёх животных)? Опиши одного из этих животных. Чем питается этот зверь или эта птица?