



1)



2)

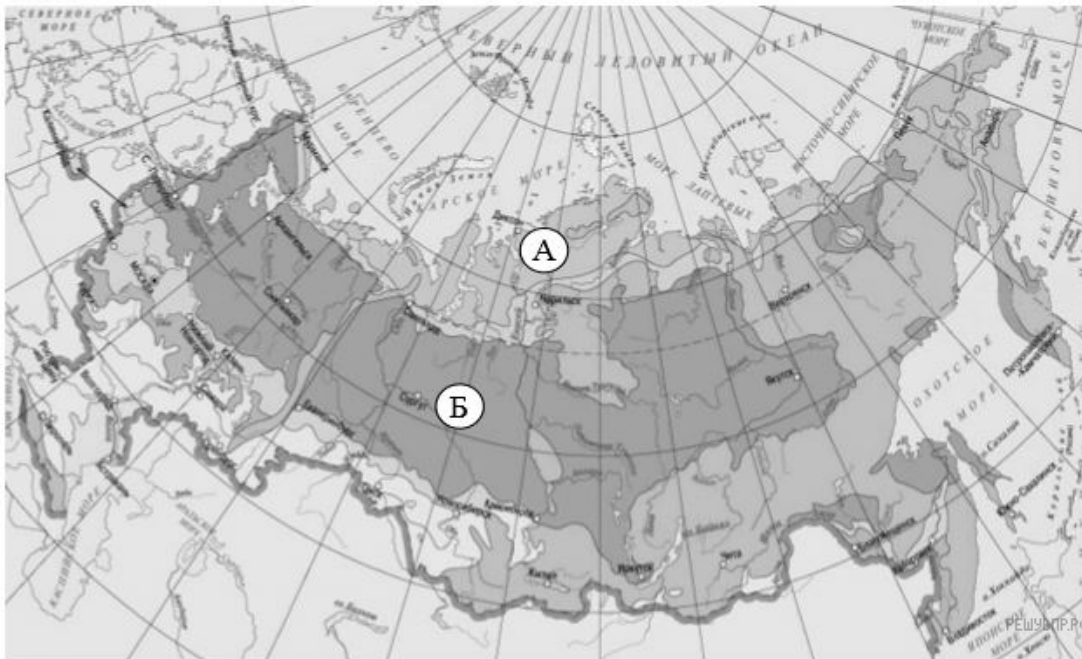


3)



4)

1. Рассмотрни карту. На ней буквами А и Б отмечены две природные зоны.



Карта составлена по состоянию на 01.01.2017

Далее представлены фотографии *соболя*, *полярной совы*, *песца* и *бурого медведя*.

Какие из этих животных обитают в естественной среде (не в зоопарке) на территории природной зоны А, а какие — природной зоны Б? Запиши номера фотографий с изображением этих животных.

Запишите в ответ цифры, расположив их в порядке, соответствующем буквам:

Природные зоны	А	Б
Животные	<input type="text"/>	<input type="text"/>



1)



2)



3)



4)

2. Рассмотрите карту России. На ней буквами А и Б отмечены две природные зоны.



Карта составлена по состоянию на 01.01.2017

Далее представлены фотографии *песца*, *суслика*, *морошки* и *тюльпана*. Запиши название каждого из этих животных и растений рядом с номером фотографии, на которой оно изображено.

Какие из этих животных обитают и какие растения произрастают в естественной среде (не в зоопарке и не в ботаническом саду) на территории природной зоны А, а какие — природной зоны Б? Запиши номера фотографий с изображением этих животных и растений в таблицу под соответствующими буквами.

Запишите в ответ цифры, расположив их в порядке, соответствующем буквам без запятых и иных знаков препинания:

Природная зона	А	Б
Животные и растения	<input type="text"/>	<input type="text"/>

3. Рассмотрите карту мира. На ней буквами А и Б отмечены две природные зоны.



Карта составлена по состоянию на 01.01.2018

Далее представлены фотографии *песца*, *суслика*, *тюльпанов* и *морошки*. Запиши название каждого из этих животных и растений рядом с номером фотографии, на которой оно изображено.

Какие из этих животных обитают и какие растения произрастают в естественной среде (не в зоопарке и не в ботаническом саду) на территории природн

ой зоны А, а какие — природной зоны Б? Запиши номера фотографий с изображением этих животных и растений в таблицу под соответствующими буквами.

Запишите в ответ цифры, расположив их в порядке, соответствующем буквам без запятых и иных знаков препинания:

Природная зона	А	Б
Животные и растения	<input type="text"/>	<input type="text"/>



1)



2)



3)



4)

4. Рассмотрни карту России. На ней буквами А и Б отмечены две природные зоны.



Карта составлена по состоянию на 01.01.2018

Далее представлены фотографии лисицы, полярной совы, ели и ягеля. Запиши название каждого из этих организмов рядом с номером фотографии, на которой он изображён.

Какие из этих организмов можно встретить в естественной среде (не в зоопарке и не в ботаническом саду) на территории природной зоны А, а какие — природной зоны Б? Запиши номера фотографий с изображением этих организмов в таблицу под соответствующими буквами.

Запишите в ответ цифры, расположив их в порядке, соответствующем буквам без запятых и иных знаков препинания:

Материки	А	Б
Животные	<input type="text"/>	<input type="text"/>



1)



2)



3)



4)

5. Рассмотрите карту России. На ней буквами А и Б отмечены две природные зоны.



Карта составлена по состоянию на 01.01.2018

Далее представлены фотографии *рыси*, *суслика*, *лиственницы* и *ковыля*. Запишите название каждого из этих животных и растений рядом с номером фотографии, на которой оно изображено.

Какие из этих животных и растений обитают в естественной среде (не в зоопарке) на материке А, а какие — на материке Б? Запишите в таблицу номера фотографий с изображением этих животных и растений.

Запишите в ответ цифры, расположив их в порядке, соответствующем буквам без запятых и иных знаков препинания:

Материки	А	Б
Животные,		

растения	<input type="checkbox"/>	<input type="checkbox"/>
----------	--------------------------	--------------------------



1)



2)

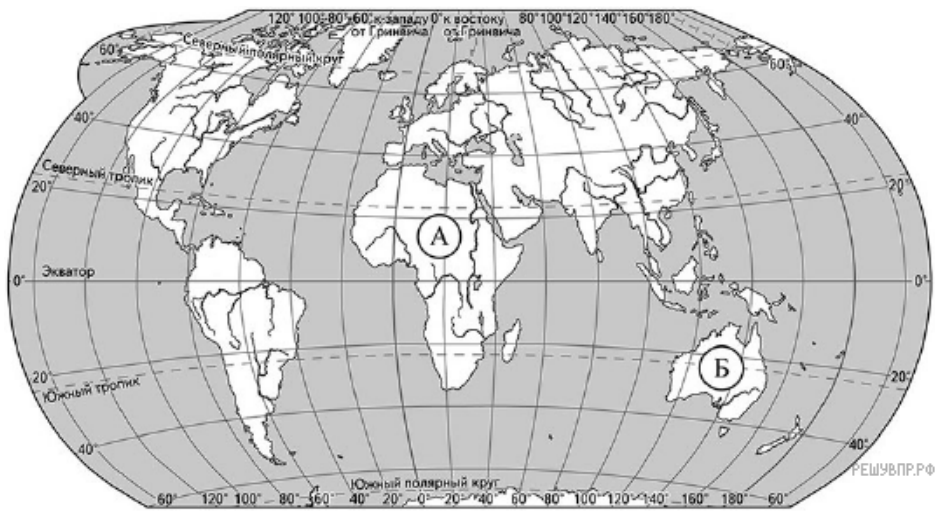


3)



4)

6. Рассмотрй карту мира. На ней буквами А и Б отмечены два материка.



Карта составлена по состоянию на 01.01.2018

Далее представлены фотографии *верблюда, гориллы, кенгуру и утконоса*. Запиши название каждого из этих животных рядом с номером фотографии, на которой оно изображено.

Какие из этих животных обитают в естественной среде (не в зоопарке) на материке А, а какие — на материке Б? Запиши в таблицу номера фотографий с изображением этих животных.

Запишите в ответ цифры, расположив их в порядке, соответствующем буквам без запятых и иных знаков препинания:

Материки	А	Б
Животные	<input type="text"/>	<input type="text"/>



1)



2)



3)



4)

7. Рассмотрите карту России. На ней буквами А и Б отмечены две природные зоны.



Карта составлена по состоянию на 01.01.2018

Далее представлены фотографии *лося*, *морозики*, *берёз* и *песца*. Запишите название каждого из этих животных и растений рядом с номером фотографии, на которой оно изображено.

Какие из этих животных обитают и какие растения произрастают в естественной среде (не в зоопарке и не в ботаническом саду) на территории природной зоны А, а какие — природной зоны Б? Запишите номера фотографий с изображением этих животных и растений в таблицу под соответствующими буквами.

Запишите в ответ цифры, расположив их в порядке, соответствующем буквам без запятых и иных знаков препинания:

Материки	А	Б
Животные	<input type="text"/>	<input type="text"/>



1)



2)



3)



4)

8. Рассмотрите карту России. На ней буквами А и Б отмечены две природные зоны.



Карта составлена по состоянию на 01.01.2018

Далее представлены фотографии *соболя*, *северного оленя*, *сосны* и *карликовой ивы*. Запиши название каждого из этих животных и растений рядом с номером фотографии, на которой оно изображено.

Какие из этих животных обитают и какие растения произрастают в естественной среде (не в зоопарке и не в ботаническом саду) на территории природной зоны А, а какие — природной зоны Б? Запиши номера фотографий с изображением этих животных и растений в таблицу под соответствующими буквами.

Запишите в ответ цифры, расположив их в порядке, соответствующем буквам без запятых и иных знаков препинания:

Материки	А	Б
Организмы	<input type="text"/>	<input type="text"/>



1)



2)



3)



4)

9. Рассмотрите карту России. На ней буквами А и Б отмечены две природные зоны.



Карта составлена по состоянию на 01.01.2018

На следующей странице представлены фотографии *лемминга*, *морозики*, *саксаула* и *черепахи*. Запишите название каждого из этих животных и растений рядом с номером фотографии, на которой оно изображено.

Какие из этих животных обитают и какие растения произрастают в естественной среде (не в зоопарке и не в ботаническом саду) на территории природной зоны А, а какие — природной зоны Б? Запишите номера фотографий с изображением этих животных и растений в таблицу под соответствующими буквами.

Запишите в ответ цифры, расположив их в порядке, соответствующем буквам без запятых и иных знаков препинания:

Природные зоны	А	Б
----------------	---	---



1)



2)



3)



4)

10. Рассмотрите карту России. На ней буквами А и Б отмечены две природные зоны.



Карта составлена по состоянию на 01.01.2018

На следующей странице представлены фотографии *дрофы*, *глухаря*, *елей* и *тюльпанов*. Запиши название каждого из этих животных и растений рядом с номером фотографии, на которой оно изображено.

Какие из этих животных обитают и какие растения произрастают в естественной среде (не в зоопарке и не в ботаническом саду) на территории природной зоны А, а какие — природной зоны Б? Запиши номера фотографий с изображением этих животных и растений в таблицу под соответствующими буквами.

Запишите в ответ цифры, расположив их в порядке, соответствующем буквам без запятых и иных знаков препинания:

Природные зоны	А	Б
Организмы	<input type="text"/>	<input type="text"/>



1)



2)

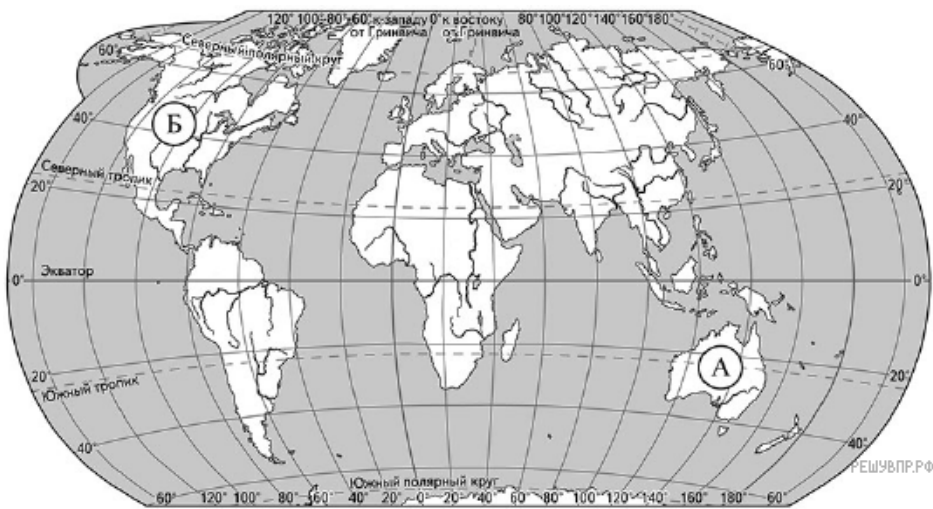


3)



4)

11. Рассмотрите карту мира. На ней буквами А и Б отмечены два материка.



Карта составлена по состоянию на 01.01.2018

Далее представлены фотографии *утконоса*, *кенгуру*, *койота* и *скунса*. Запишите название каждого из этих животных рядом с номером фотографии, на которой оно изображено.

Какие из этих животных обитают в естественной среде (не в зоопарке) на материке А, а какие — на материке Б? Запишите в таблицу номера фотографий с изображением этих животных.

Запишите в ответ цифры, расположив их в порядке, соответствующем буквам без запятых и иных знаков препинания:

Материки	А	Б
Животные	<input type="text"/>	<input type="text"/>



1)



2)



3)



4)

12. Рассмотрите карту России. На ней буквами А и Б отмечены две природные зоны.



Карта составлена по состоянию на 01.01.2018

Далее представлены фотографии суслика, полярной совы, ковыля и ягеля. Запиши название каждого из этих организмов рядом с номером фотографии, на которой он изображён.

Какие из этих организмов можно встретить в естественной среде (не в зоопарке и не в ботаническом саду) на территории природной зоны А, а какие — природной зоны Б? Запиши номера фотографий с изображением этих организмов в таблицу под соответствующими буквами.

Запишите в ответ цифры, расположив их в порядке, соответствующем буквам без запятых и иных знаков препинания:

Природные зоны	А	Б
Животные	<input type="text"/>	<input type="text"/>



1)



2)



3)



4)

13. Рассмотрите карту России. На ней буквами А и Б отмечены две природные зоны.



Карта составлена по состоянию на 01.01.2018

Далее представлены фотографии *зайца*, *верблюжьей колючки*, *сибирской пихты* и *тушканчика*. Запишите название каждого из этих животных и растений рядом с номером фотографии, на которой оно изображено.

Какие из этих животных обитают и какие растения произрастают в естественной среде (не в зоопарке и не в ботаническом саду) на территории природной зоны А, а какие — природной зоны Б? Запишите номера фотографий с изображением этих животных и растений в таблицу под соответствующими буквами.

Запишите в ответ цифры, расположив их в порядке, соответствующем буквам без запятых и иных знаков препинания:

Материки	А	Б
----------	---	---



1)



2)

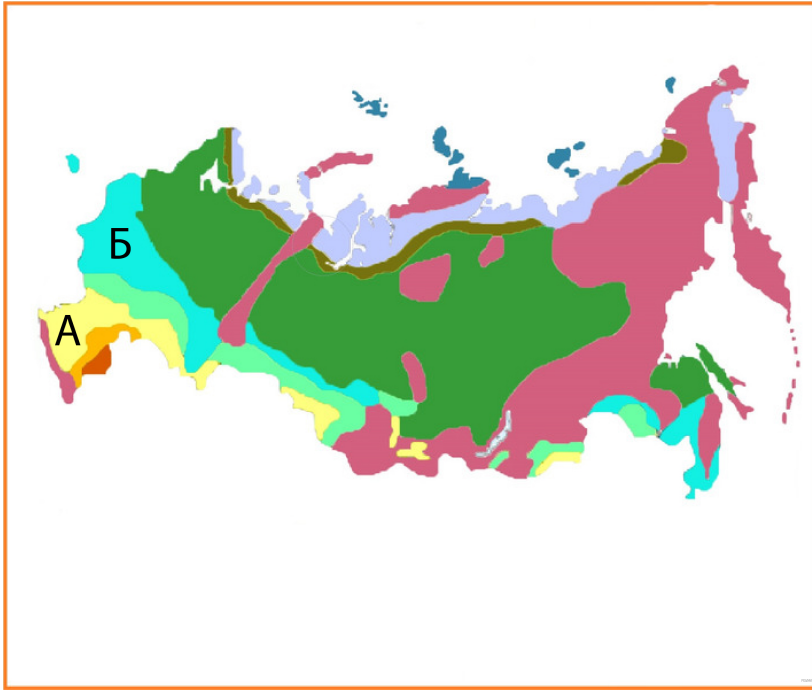


3)



4)

14. Рассмотрй карту России. На ней буквами А и Б отмечены две природные зоны.



Карта составлена по состоянию на 01.01.2019

Какие из этих растений и животных обитают в естественной среде (не в зоопарке) в природной зоне А, а какие — в природной зоне Б? Запиши в таблицу номера фотографий с изображением этих растений и/или животных.

Запишите в ответ цифры, расположив их в порядке, соответствующем буквам без запятых и иных знаков препинания:

Природные зоны	А	Б
Животные и растения	<input type="text"/>	<input type="text"/>



1)



2)



3)



4)

15.



Карта составлена по состоянию на 01.01.2019

На иллюстрации представлены фотографии *хомяка*, *белки*, *бурого медведя* и *серой куропатки*.

Какие из этих животных обитают в естественной среде (не в зоопарке) в природной зоне А, а какие — в природной зоне Б? Запиши в таблицу номера фотографий с изображением этих животных.

Запишите в ответ цифры, расположив их в порядке, соответствующем буквам без запятых и иных знаков препинания:

Природные зоны	А	Б
Животные	<input type="text"/>	<input type="text"/>



1)



2)



3)



4)

**16.** Рассмотрите карту России. На ней буквами А и Б отмечены две природные зоны.



Карта составлена по состоянию на 01.01.2019

На иллюстрации представлены фотографии зайца, сайгака, лося и тушканчика.

Какие из этих животных обитают в естественной среде (не в зоопарке) в природной зоне А, а какие — в природной зоне Б? Запиши в таблицу номера фотографий с изображением этих животных.

Запишите в ответ цифры, расположив их в порядке, соответствующем буквам без запятых и иных знаков препинания:

Природные зоны	А	Б
Животные	<input type="text"/>	<input type="text"/>



1)



2)



3)



4)

17. Рассмотрите карту. На ней буквами А и Б отмечены две природные зоны.



Карта составлена по состоянию на 01.01.2018

Рассмотрите фотографии соболя, суслика, лиственницы и ковыля.

Какие из этих организмов обитают в естественной среде (не в зоопарке) в природной зоне А, а какие — в природной зоне Б? Запиши в таблицу номера фотографий с изображением этих организмов.

Запишите в ответ цифры, расположив их в порядке, соответствующем буквам без запятых и иных знаков препинания:

Природные зоны	А	Б
Животные и растения	<input type="text"/>	<input type="text"/>



1)



2)



3)



4)

**18.** Рассмотрите карту России. На ней буквами А и Б отмечены две природные зоны.

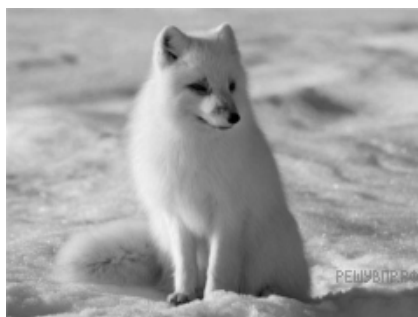


Карта составлена по состоянию на 01.01.2019

Какие из этих животных обитают в естественной среде (не в зоопарке) в природной зоне А, а какие — в природной зоне Б? Запиши в таблицу номера фотографий с изображением этих животных.

Запишите в ответ цифры, расположив их в порядке, соответствующем буквам без запятых и иных знаков препинания:

Природные зоны	А	Б
Животные	<input type="text"/>	<input type="text"/>



1)



2)

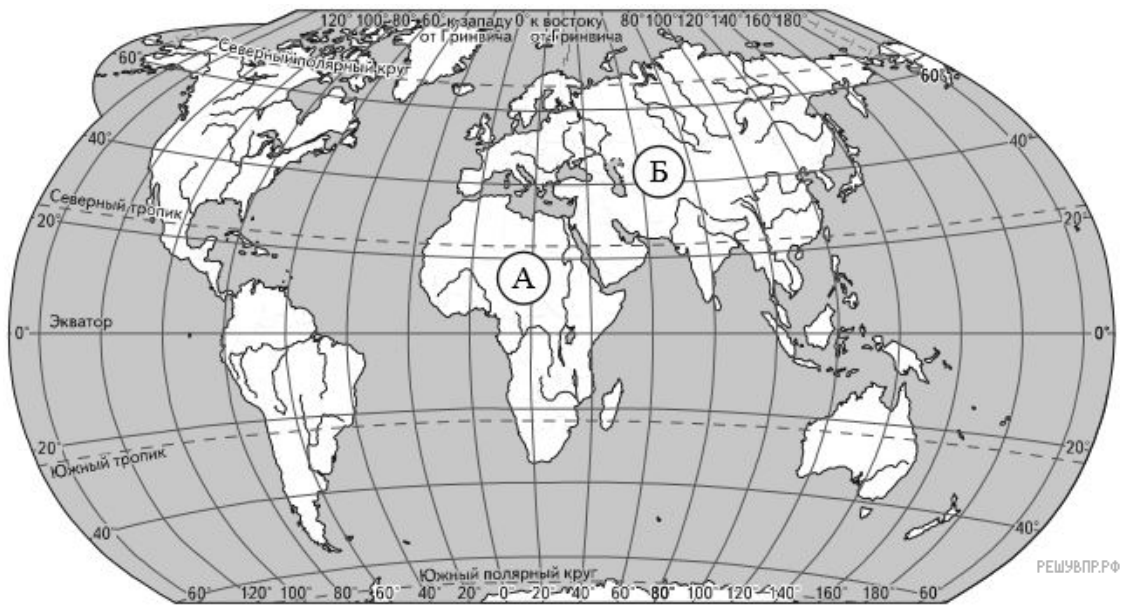


3)



4)

19. Рассмотрите карту мира. На ней буквами А и Б отмечены два материка.



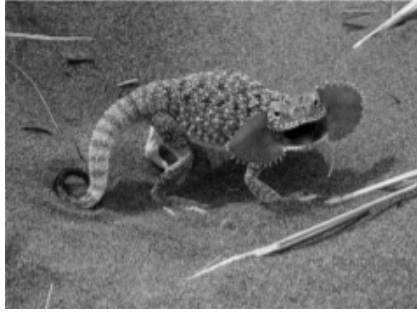
Карта составлена по состоянию на 01.01.2019

Рассмотрите фотографии *песца*, *большой панды*, *гориллы* и *льва*. Запишите название каждого из этих животных рядом с номером фотографии, на которой оно изображено.

Какие из этих животных обитают в естественной среде (не в зоопарке) на материке А, а какие — на материке Б? Запишите в таблицу номера фотографий с изображением этих животных.

Запишите в ответ цифры, расположив их в порядке, соответствующем буквам без запятых и иных знаков препинания:

Материк	А	Б
Животные	<input type="text"/>	<input type="text"/>



1)



2)



3)



4)

20. Рассмотрите карту России. На ней буквами А и Б отмечены две природные зоны.



Карта составлена по состоянию на 01.01.2019

На иллюстрации представлены фотографии *ящерицы*, *рыси*, *сосны* и *верблюжьей колючки*.

Какие из этих животных обитают в естественной среде (не в зоопарке) в природной зоне А, а какие — в природной зоне Б? Запиши в таблицу номера фотографий с изображением этих животных.

Запишите в ответ цифры, расположив их в порядке, соответствующем буквам без запятых и иных знаков препинания:

Природные зоны	А	Б
Животные	<input type="text"/>	<input type="text"/>



1)



2)



3)



4)

21. Рассмотрите карту России. На ней буквами А и Б отмечены две природные зоны.



Карта составлена по состоянию на 01.01.2019

На иллюстрации представлены фотографии лемминга, ягеля, саксаула и черепахи.

Какие из этих животных обитают в естественной среде (не в зоопарке) в природной зоне А, а какие — в природной зоне Б? Запишите в таблицу номера фотографий с изображением этих животных.

Запишите в ответ цифры, расположив их в порядке, соответствующем буквам без запятых и иных знаков препинания:

Природные зоны	А	Б
Животные	<input type="text"/>	<input type="text"/>



1)



2)



3)



4)

22. Рассмотрите карту России. На ней буквами А и Б отмечены две природные зоны.



Карта составлена по состоянию на 01.01.2020

На иллюстрации представлены фотографии *песца*, *карликовой берёзы*, *сосны* и *бобра*.

Какие из этих животных обитают и какие растения произрастают в естественной среде (не в зоопарке и не в ботаническом саду) на территории природной зоны А, а какие — природной зоны Б? Запишите номера фотографий с изображением этих животных и растений в таблицу под соответствующими буквами.

Запишите в ответ цифры, расположив их в порядке, соответствующем буквам:

Природные зоны	А	Б
Животные, растения	<input type="text"/>	<input type="text"/>



1)



2)



3)



4)

23. Рассмотрите карту России. На ней буквами А и Б отмечены две природные зоны.



Карта составлена по состоянию на 01.01.2020

На иллюстрации представлены фотографии карликовой ивы, северного оленя, дуба и норки.

Какие из этих животных обитают и какие растения произрастают в естественной среде (не в зоопарке и не в ботаническом саду) на территории природной зоны А, а какие — природной зоны Б? Запиши номера фотографий с изображением этих животных и растений в таблицу под соответствующими буквами.

Запишите в ответ цифры, расположив их в порядке, соответствующем буквам:

Природные зоны	А	Б
Животные, растения	<input type="text"/>	<input type="text"/>



1)



2)



3)



4)

24. Рассмотрите карту России. На ней буквами А и Б отмечены две природные зоны.



Карта составлена по состоянию на 01.01.2020

На иллюстрации представлены фотографии *рыси, белки, сайгака и верблюжьей колючки*.

Какие из этих животных обитают и какие растения произрастают в естественной среде (не в зоопарке и не в ботаническом саду) на территории природной зоны А, а какие — природной зоны Б? Запиши номера фотографий с изображением этих животных и растений в таблицу под соответствующими буквами.

Запишите в ответ цифры, расположив их в порядке, соответствующем буквам:

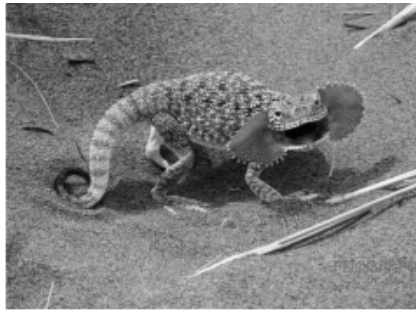
Природные зоны	А	Б
Животные, растения	<input type="text"/>	<input type="text"/>



1)



2)



3)



4)

25. Рассмотрите карту России. На ней буквами А и Б отмечены две природные зоны.



Карта составлена по состоянию на 01.01.2020

На иллюстрации представлены фотографии северного оленя, ягеля, ящерицы и черепахи.

Какие из этих организмов обитают и какие растения произрастают в естественной среде (не в зоопарке и не в ботаническом саду) на территории природной зоны А, а какие — природной зоны Б? Запишите номера фотографий с изображением этих организмов в таблицу под соответствующими буквами.

Запишите в ответ цифры, расположив их в порядке, соответствующем буквам:

Природные зоны	А	Б
Животные, растения	<input type="text"/>	<input type="text"/>



1)



2)



3)



4)

26. Рассмотрите карту. На ней буквами А и Б отмечены две природные зоны.



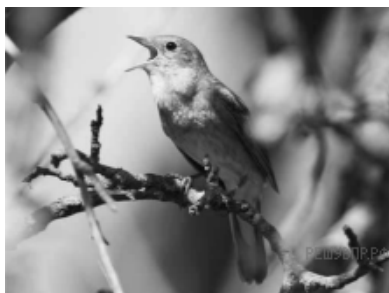
Карта составлена по состоянию на 01.01.2020

На иллюстрации представлены фотографии дуба, зубра, северного оленя и лемминга.

Какие из этих животных обитают и какое растение произрастает в естественной среде (не в зоопарке и не в ботаническом саду) на территории природной зоны А, а какие — природной зоны Б?

Запиши номера фотографий с изображением этих животных и растения в таблицу под соответствующими буквами:

Природные зоны	А	Б
Животные, растения	<input type="text"/>	<input type="text"/>



1)



2)



3)



4)

27. Рассмотрите карту России. На ней буквами А и Б отмечены две природные зоны.



Карта составлена по состоянию на 01.01.2020

На иллюстрации представлены фотографии *соловья*, *карликовой берёзы*, *кабана* и *полярной куропатки*.

Какие из этих животных и растений обитают в естественной среде (не в зоопарке) на территории природной зоны А, а какие — природной зоны Б? Запишите номера фотографий с изображением этих животных.

Запишите в ответ цифры, расположив их в порядке, соответствующем буквам:

Материки	А	Б
Животные, растения	<input type="text"/>	<input type="text"/>



1)



2)



3)



4)

28. Рассмотрю карту. На ней буквами А и Б отмечены две природные зоны.



Карта составлена по состоянию на 01.01.2020

На иллюстрации представлены фотографии *глухаря*, *росомахи*, *северного оленя* и *лемминга*. Запиши название каждого из этих растений и животных рядом с номером фотографии, на которой оно изображено.

Какие из этих животных обитают в естественной среде (не в зоопарке и не в ботаническом саду) на территории природной зоны А, а какие — природной зоны Б?

Запиши номера фотографий с изображением этих животных в таблицу под соответствующими буквами:

Природные зоны	А	Б
Животные	<input type="text"/>	<input type="text"/>



1)



2)



3)



4)

29. Рассмотрите карту России. На ней буквами А и Б отмечены две природные зоны.



Карта составлена по состоянию на 01.01.2020

На иллюстрации представлены фотографии северного оленя, песчанки, верблюжьей колючки и полярной куропатки.

Какие из этих животных и растений обитают и произрастают в естественной среде (не в зоопарке и не в ботаническом саду) на территории природной зоны А, а какие — природной зоны Б?

Запиши номера фотографий с изображением этих животных и растений в таблицу под соответствующими буквами:

Природные зоны	А	Б
Животные	<input type="text"/>	<input type="text"/>



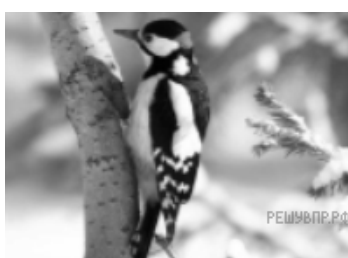
1)



2)



3)



4)

30. Рассмотрите карту России. На ней буквами А и Б отмечены две природные зоны.



Карта составлена по состоянию на 01.01.2020

На иллюстрации представлены фотографии *дрофы*, *дятла*, *хомяка* и *соболя*.

Какие из этих животных и растений обитают и произрастают в естественной среде (не в зоопарке и не в ботаническом саду) на территории природной зоны А, а какие — природной зоны Б?

Запиши номера фотографий с изображением этих животных и растений в таблицу под соответствующими буквами:

Природные зоны	А	Б
Животные	<input type="text"/>	<input type="text"/>



1)



2)



3)



4)

31. Рассмотрни карту. На ней буквами А и Б отмечены две природные зоны.



Карта составлена по состоянию на 01.01.2021

На иллюстрации представлены фотографии *песчанки*, *черепахи*, *глухаря* и *зайца*.

Какие из этих животных обитают в естественной среде (не в зоопарке) на территории природной зоны А, а какие — природной зоны Б? Запиши номера фотографий с изображением этих животных в таблицу под соответствующими буквами.

Запиши номера фотографий с изображением этих животных в таблицу под соответствующими буквами:

Природные зоны	А	Б
Животные	<input type="text"/>	<input type="text"/>



1)



2)



3)



4)

32. Рассмотрите карту. На ней буквами А и Б отмечены две природные зоны.



Карта составлена по состоянию на 01.01.2021

На иллюстрации представлены фотографии северного оленя, барханного кота, тушканчика и карликовой ивы.

Какие из этих животных обитают и какое растение произрастает в естественной среде (не в зоопарке и не в ботаническом саду) на территории природной зоны А, а какие — природной зоны Б? Запишите номера фотографий с изображением этих животных и растения в таблицу под соответствующими буквами.

Запишите номера фотографий с изображением этих животных в таблицу под соответствующими буквами:

Природные зоны	А	Б
Животные и растения	<input type="text"/>	<input type="text"/>



1)



2)



3)



4)

33. Рассмотрите карту России. На ней буквами А и Б отмечены две природные зоны.



Карта составлена по состоянию на 01.01.2021

На иллюстрации представлены фотографии лемминга, саксаула, верблюжьей колючки и полярной совы.

Какие из этих животных обитают и какие растения произрастают в естественной среде (не в зоопарке и не в ботаническом саду) на территории природной зоны А, а какие — природной зоны Б?

Запиши номера фотографий с изображением этих животных и растений в таблицу под соответствующими буквами.

Природные зоны	А	Б
Животные и растения	<input type="checkbox"/>	<input type="checkbox"/>



1)



2)



3)



4)

34. Рассмотрите карту России. На ней буквами А и Б отмечены две природные зоны.



Карта составлена по состоянию на 01.01.2021

На иллюстрации представлены фотографии *тушканчика, сосны, кулана и рыси*.

Какие из этих животных обитают и какое растение произрастает в естественной среде (не в зоопарке и не в ботаническом саду) на территории природной зоны А, а какие — природной зоны Б?

Запиши номера фотографий с изображением этих животных и растений в таблицу под соответствующими буквами.

Природные зоны	А	Б
Животные и растения	<input type="text"/>	<input type="text"/>



1)



2)



3)



4)

35. Рассмотрите карту России. На ней буквами А и Б отмечены две природные зоны.



Карта составлена по состоянию на 01.01.2021

На иллюстрации представлены фотографии лемминга, саксаула, песца и кулана.

Запиши номера фотографий с изображением этих животных и растения в таблицу под соответствующими буквами:

Природные зоны	А	Б
Животные и растения	<input type="text"/>	<input type="text"/>



1)



2)



3)



4)

36. Рассмотрите карту России. На ней буквами А и Б отмечены две природные зоны.



Карта составлена по состоянию на 01.01.2021

Рассмотрите фотографии *рыси, песца, дятла и полярной совы*.

Какие из этих животных можно встретить в естественной среде (не в зоопарке и не в ботаническом саду) на территории природной зоны А, а какие — природной зоны Б?

Запиши номера фотографий с изображением этих организмов в таблицу под соответствующими буквами.

Природные зоны	А	Б
Животные	<input type="text"/>	<input type="text"/>



1)



2)



3)



4)

37. Рассмотрите карту России. На ней буквами А и Б отмечены две природные зоны.



Карта составлена по состоянию на 01.01.2022

На иллюстрации представлены фотографии *саксаула*, *ящерицы*, *бурого медведя* и *ели*.

Какие из этих животных можно встретить в естественной среде (не в зоопарке и не в ботаническом саду) на территории природной зоны А, а какие — природной зоны Б? Запиши номера фотографий с изображением этих организмов в таблицу под соответствующими буквами.

Запишите в ответ цифры, расположив их в порядке, соответствующем буквам без запятых и иных знаков препинания:

Природные зоны	А	Б
Организмы	<input type="text"/>	<input type="text"/>



1)



2)



3)



4)

38. Рассмотрите карту России. На ней буквами А и Б отмечены две природные зоны.



Карта составлена по состоянию на 01.01.2022

На иллюстрации представлены фотографии сайгака, полярной совы, песца и тушканчика.

Какие из этих животных можно встретить в естественной среде (не в зоопарке и не в ботаническом саду) на территории природной зоны А, а какие — природной зоны Б? Запиши номера фотографий с изображением этих организмов в таблицу под соответствующими буквами.

Запишите в ответ цифры, расположив их в порядке, соответствующем буквам без запятых и иных знаков препинания:

Природные зоны	А	Б
Организмы	<input type="text"/>	<input type="text"/>



1)



2)

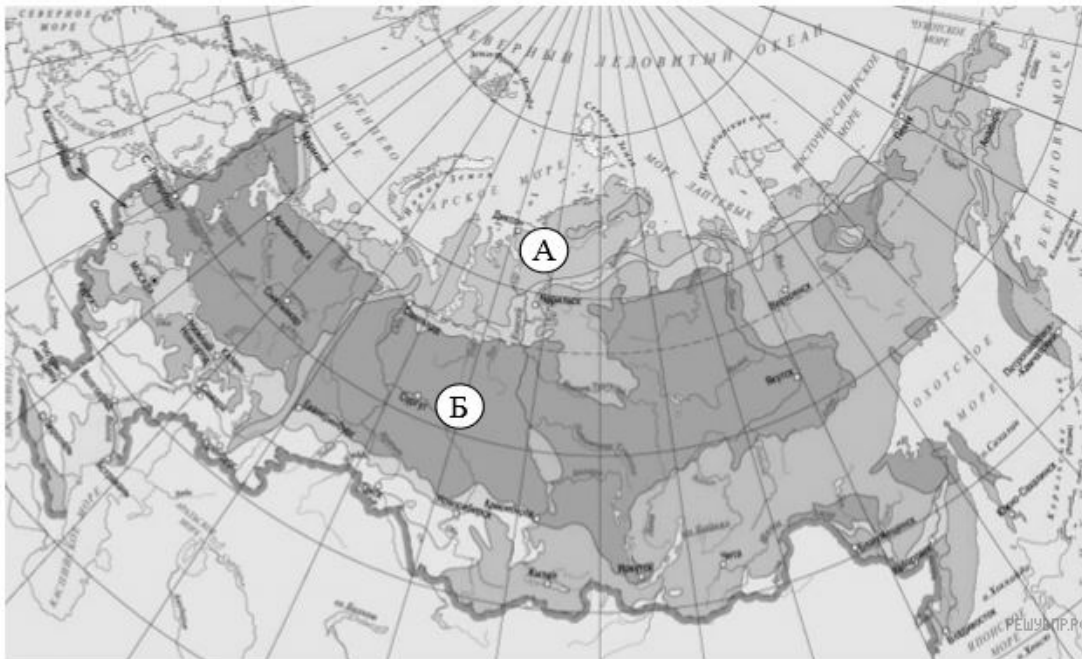


3)



4)

39. Рассмотрни карту. На ней буквами А и Б отмечены две природные зоны.



Карта составлена по состоянию на 01.01.2017

На иллюстрации представлены фотографии *полярной куропатки, карликовой ивы, лиственницы и соболя*.

Какие из этих животных обитают и какие растения произрастают в естественной среде (не в зоопарке и не в ботаническом саду) на территории природной зоны А, а какие — природной зоны Б?

Запишите в ответ цифры, расположив их в порядке, соответствующем буквам:

Природная зона	А	Б
Организмы	<input type="text"/>	<input type="text"/>



1)



2)



3)



4)

40. Рассмотрите карту России. На ней буквами А и Б отмечены две природные зоны.



Карта составлена по состоянию на 01.01.2019

На иллюстрации представлены фотографии черепахи, тушканчика, соболя и лося.

Какие из этих животных обитают в естественной среде (не в зоопарке) в природной зоне А, а какие — в природной зоне Б? Запиши в таблицу номера фотографий с изображением этих животных.

Запишите в ответ цифры, расположив их в порядке, соответствующем буквам без запятых и иных знаков препинания:

Природные зоны	А	Б
Животные	<input type="text"/>	<input type="text"/>